

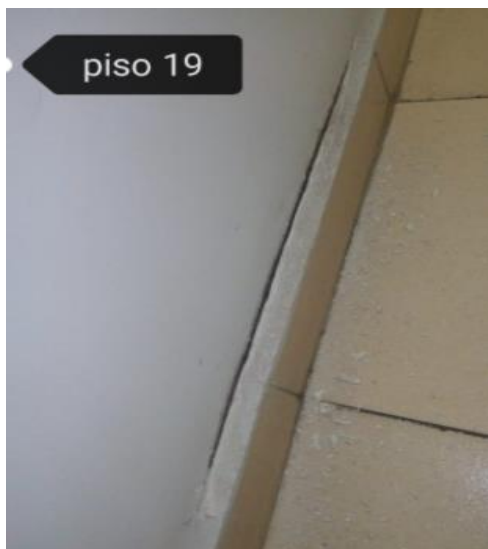


## **INFORME DE GESTIÓN**

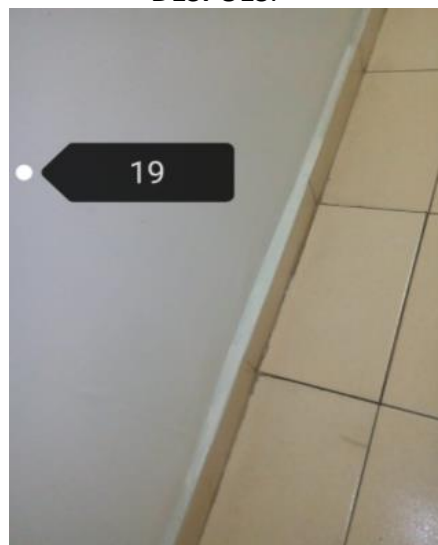
**AGOSTO 2021**

- REPARACIÓN DE ZÓCALOS DE LOS PISOS 19 y 17.

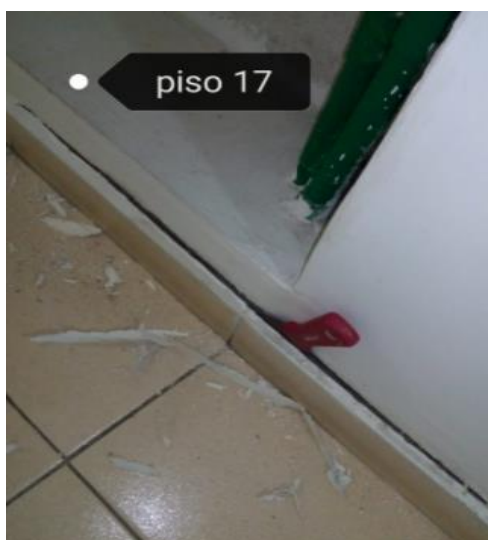
•ANTES.



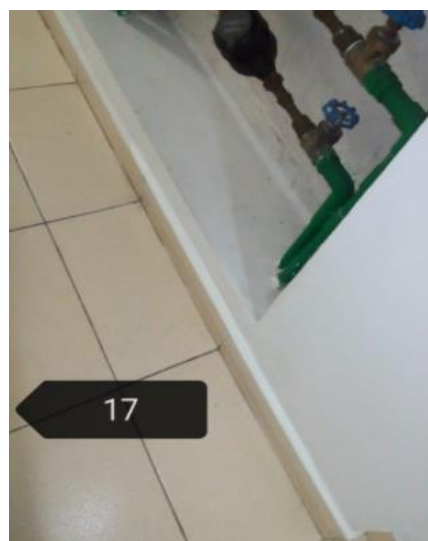
•DESPUÉS.



•ANTES.



•DESPUÉS.



- REPARACIÓN DE ZÓCALOS DEL PISO 16.

•ANTES.



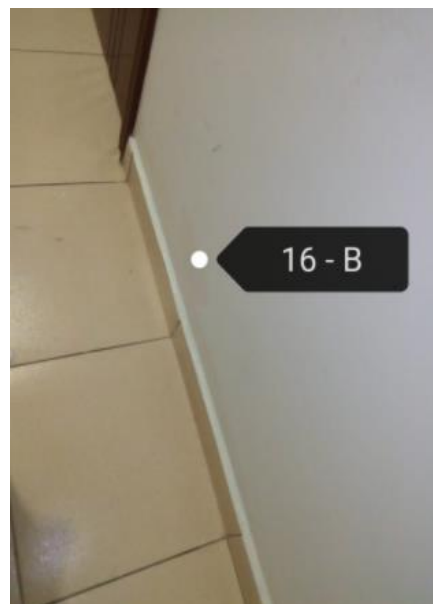
•DESPUÉS.



•ANTES.



•DESPUÉS.



- REPARACIÓN DE ZÓCALOS DEL PISO 16.

•ANTES.



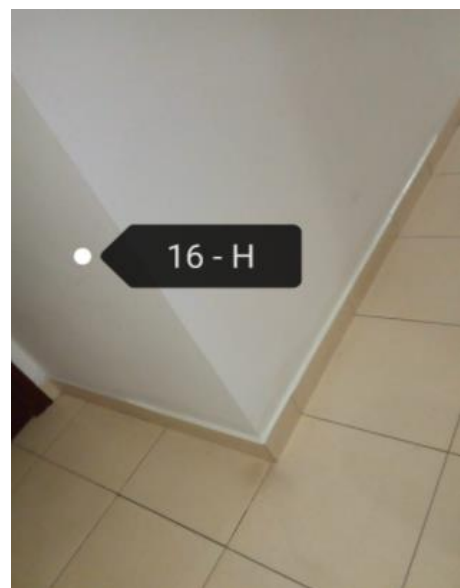
•DESPUÉS.



•ANTES.



•DESPUÉS.



- REPARACIÓN DE ZÓCALOS DEL PISO 15.

•ANTES.



•DEPUÉS.



•ANTES.



•DEPUÉS.



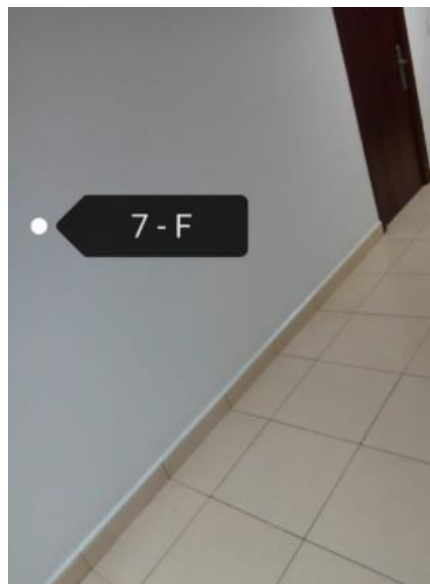
## SUMINISTROS Y MANTENIMIENTOS

- REPARACIÓN DE ZÓCALOS DE LOS PISO 07 Y 13.

•ANTES.



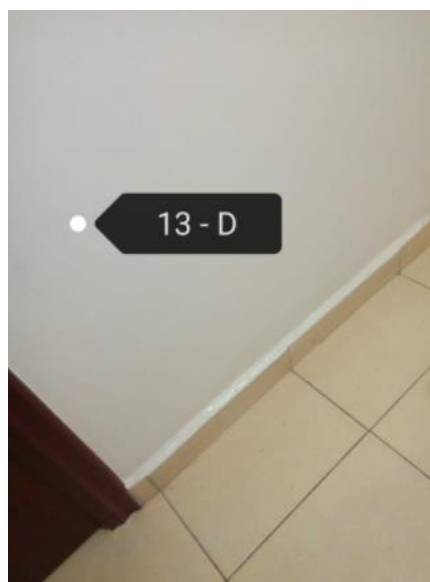
•DESPUÉS.



•ANTES.

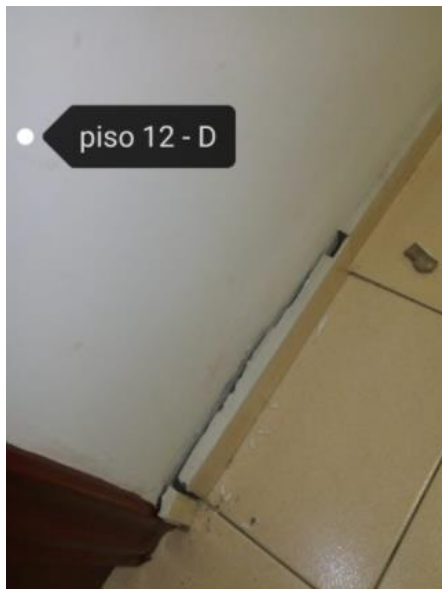


•DESPUÉS.

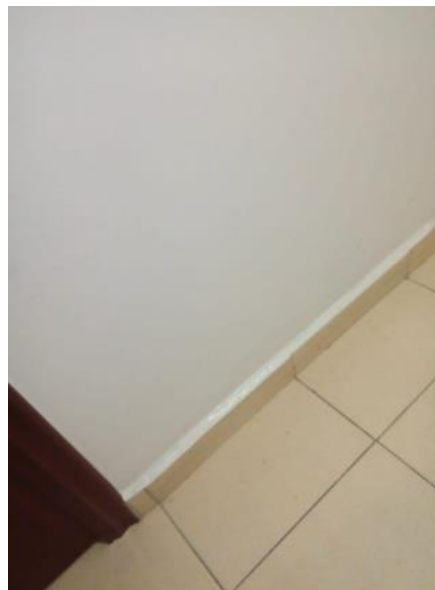


- REPARACIÓN DE ZÓCALOS DEL PISO 12.

•ANTES.



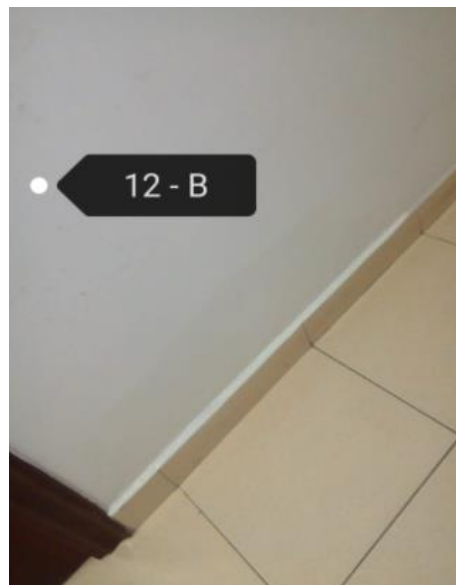
•DESPUÉS.



•ANTES.

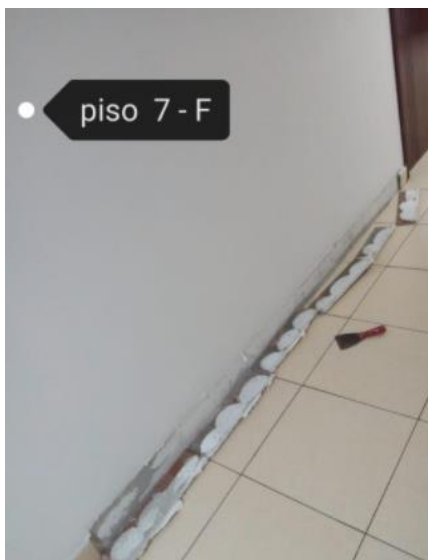


•DESPUÉS.



- REPARACIÓN DE ZÓCALOS DEL PISO 07.

•ANTES.



•DESPUÉS.



•ANTES.



•DESPUÉS.





## SUMINISTROS Y MANTENIMIENTOS

### • REPARACIÓN DE ZÓCALOS DEL PISO 6.

• ANTES.



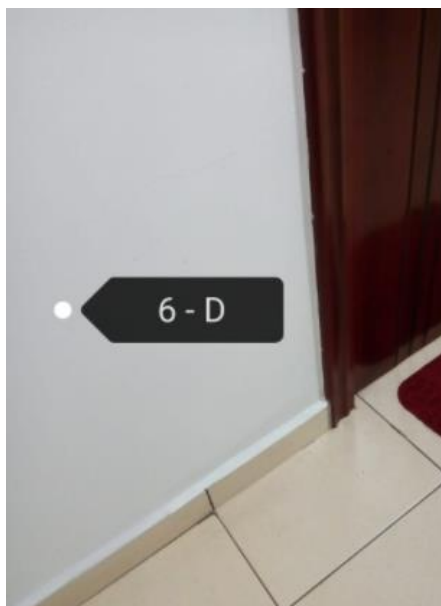
• DESPUÉS.



• ANTES.



• DESPUÉS.



## SUMINISTROS Y MANTENIMIENTOS

- REPARACIÓN DE PERFIL DE PARED DE LA ENTRADA DEL ESTACIONAMIENTO.

•ANTES.



•DESPUÉS.



•ANTES.

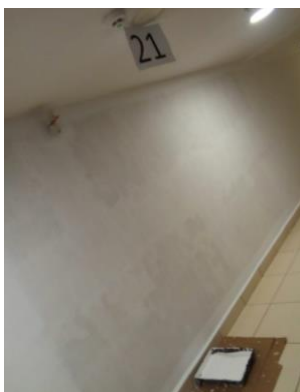


•DESPUÉS.



## SUMINISTROS Y MANTENIMIENTOS

- RESANE DE LA PARED DEL PISO 21



- PINTURA DE TAPA CIEGA EN PISO 21.

•ANTES.



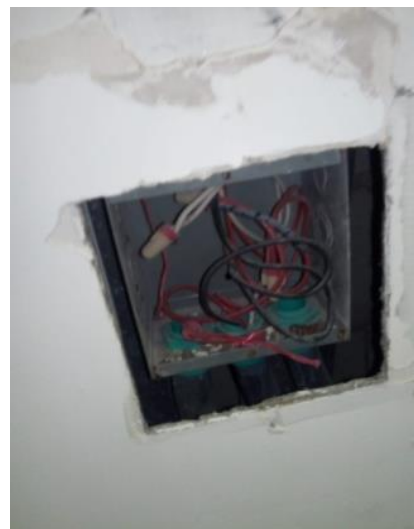
•DESPUÉS.



•ANTES.



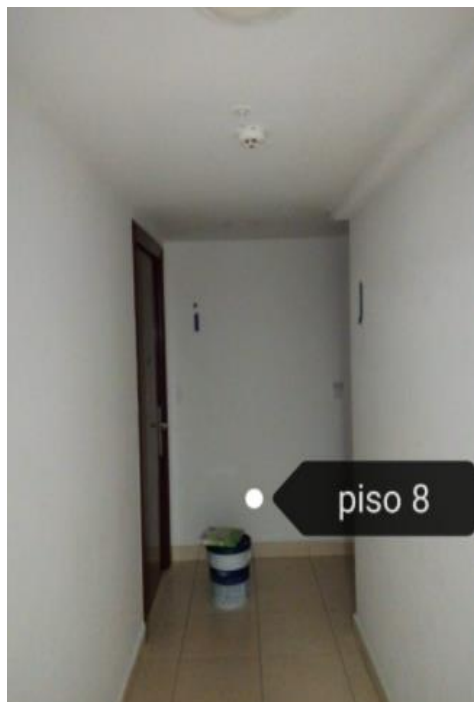
•DESPUÉS.



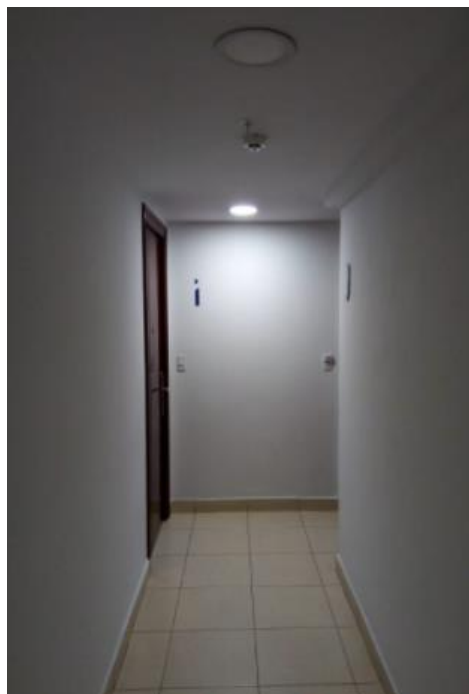
# SUMINISTROS Y MANTENIMIENTOS

- REEMPLAZO DE LUCES EN EL PISO 08 Y E4.

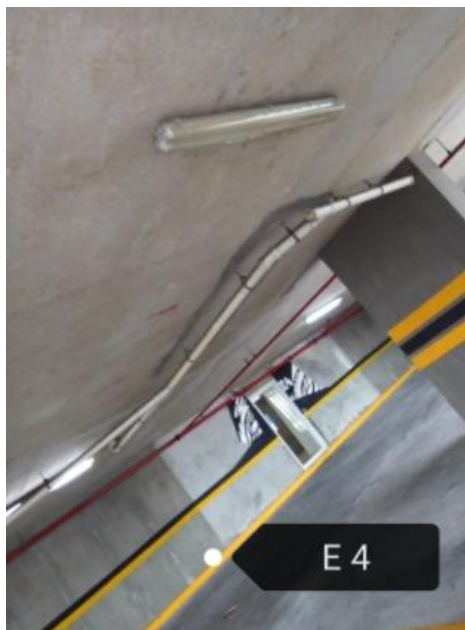
•ANTES.



•DESPUÉS.



•ANTES.



•DESPUÉS.





# SUMINISTROS Y MANTENIMIENTOS

- REEMPLAZO DE LUCES EL PISO 20 Y E4.

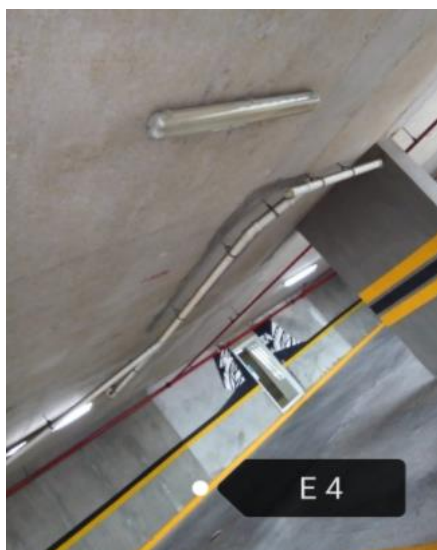
•ANTES.



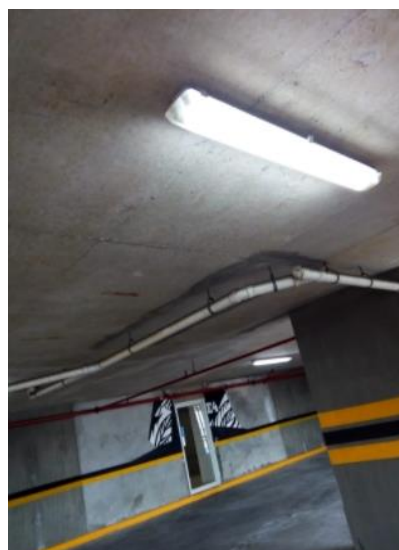
•DESPUÉS.



•ANTES.



•DESPUÉS.



- REEMPLAZO DE LUCES EN EL NIVEL E4.

• ANTES.



• DESPUÉS.



- REPOSICIÓN DE BALDOSAS DE LOS ASCENSORES N° 2 Y N° 3.



- REPOSICIÓN DE BALDOSAS DE LOS ASCENSORES N° 2 Y N° 3.





- REPOSICIÓN DE LUZ ESTROBÓSCOPICA DEL PISO 23B Y 15B.



- REEMPLAZO DE ESTACIÓN MANUAL DEL PISO 12 Y 10.



- REPOSICIÓN DE MÓDULO DE ZONA DEL PISO 20.



- REEMPLAZO DE BATERÍA EN EL PANEL PRINCIPAL.



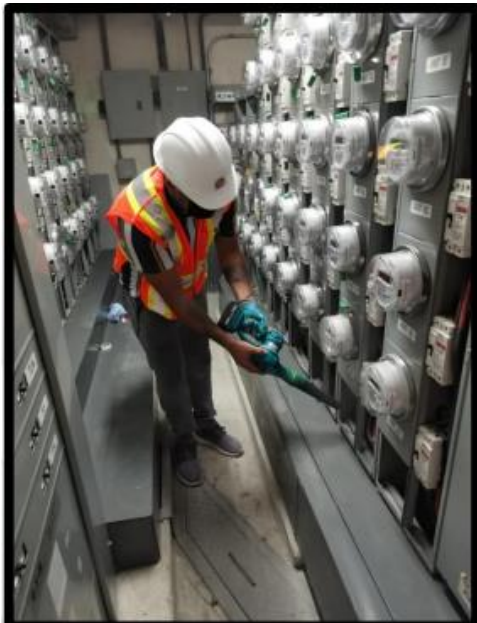
- REEMPLAZO DE DETECTOR DE HUMO EN PASILLO DEL ÁREA DE LA PISCINA.



- SUMINISTRO DE PLANTAS EN EL ÁREA SOCIAL.



- **MANTENIMIENTO DE BREAKER DE LOS APARTAMENTO EN EL CUARTO ELÉCTRICO.**



- Reparación de zócalos de los pisos 19 y 17.
- Reparación de zócalos del piso 16.
- Reparación de zócalos de los piso 07 y 13.
- Reparación de zócalos del piso 12.
- Reparación de zócalos del piso 7.
- Reparación de zócalos del piso 6.
- Reparación de perfil de pared de la entrada al estacionamiento.
- Resane de la pared del piso 21.
- Reemplazo de luces en el piso 08 y E4.
- Reemplazo de luces el piso 20 Y E4.
- Reemplazo de luces en el nivel E4.
- Reposición de baldosas de los ascensores Nº 2 y 3.
- Reposición de luz estroboscópica de los pisos 23B y 15B.
- Reposición de módulo de zona de piso20.
- Reemplazo de batería en el panel principal
- Reemplazo de detector de humo en pasillo del área de la piscina.
- Remplazo de estación manual de los pisos 12 y 10.
- Suministro de plantas en el área social.
- Mantenimiento de breaker de los apartamento en el cuarto eléctrico.

## PROYECTOS EN EJECUCIÓN

- Gestión con la promotora: construcción de pendiente en piso de la azotea.
- Gestión con la promotora: filtración piso 24.
- Gestión con la promotora: reparación de filtración de nivel E4 en los puestos de estacionamiento nº 39 y 40.
- Reparación y resane de las paredes y perfiles de los pisos 17 hasta el nivel AS.
- Reposición de baldosas en los ascensores N°2 y 3.
- Reparación de desagües en la azotea.

## PROYECTOS POR EJECUTARSE

- Pintura y resanado de paredes de los lobbies desde el nivel 23 hasta el nivel 6.
- Reposición del papel ahumado en la puerta de la entrada principal.
- Instalación de papel ahumado en el salón de juegos para niños.
- Dotación de juegos para niños en el área social.
- Reparación de filtración en el área social.
- Adecuación de las entradas de los niveles E5, E4 , E3, E2 ,E1 con rampas de acceso.
- Filtración de tubería pluvial del apto 7J.
- Filtración de pared del área común del piso 9.
- Reparación del techo de los puestos de estacionamiento del nivel E4 N° 37 y 38.

# MANTENIMIENTOS REALIZADOS DURANTE EL MES DE AGOSTO 2021

MANTENIMIENTO	DESCRIPCION	UBICACIÓN	PROVEEDOR	FECHAS
ASCENSORES	Elevador 1 Sigma 24 paradas	ELEVADOR 1 Nivel PB al 24	GOLDSTAR	05/08/2021
	Elevador 2 Sigma 24 paradas	ELEVADOR 2 Nivel PB al 24		20/08/2021
	Elevador 3 Sigma 24 paradas	ELEVADOR 3 Nivel PB al 24		30/08/2021
AIRES ACONDICIONADOS	2 Split 26.6 btu panasonic	Nivel 25 Cuarto de elevadores	CONFORT CLIMÁTICO (Gilberto Sarcos)	05/08/2021
	1 Split 24 btu panasonic, 1 split 24 btu	Nivel AS Gimnasio		
	2 Split 18 btu	Nivel AS, Salon de fiestas		
	1 Split 12 btu	Nivel AS, Salon de juegos		
	Central 10 ton	Nivel PB, Lobby y Oficina administracion		
BOMBAS SISTEMA HIDROSANITARIO	Sistema de elevacion (2 bombas)	Cuarto de bombas Nivel PB	SEMCO	14/08/2021
	Bombas de compensacion de presion (3 bombas)	Cuarto de bombas azotea		
	Bombas de achique (2 bombas)	Cuarto de bombas Nivel PB		
	Bombas de piscina (3 bombas)	Cuarto de bombas área social		
	Bomba de achique fosa ascensores	Fosa ascensores		
SISTEMA HUMEDO CONTRA INCENDIO	Sistema contra incendio 1 Bomba XX hp	Nivel PB	GRUPO FIRE	10/08/2021
	Sistema contra incendio 1 Bomba jockey XX hp	Nivel PB		
SISTEMA DE ALARMA CONTRA INCENDIO	Panel de alarma	PB	GRUPO FIRE	
	Detectores de calor y humo	Areas comunes y apartamentos		
PLANTA ELECTRICA	Planta eléctrica a Diesel.	Nivel PB - Tinaquera	JIDSA	05/08/2021
PISCINA	Limpieza y químicos.	Nivel 6	TECNI-PISCINAS ARROCHA	02/08, 04/08, 06/08, 09/08, 11/08, 13/08, 16/08, 18/08, 20/08, 23/08, 25/08, 27/08, 30/08/2021.
AREAS VERDES	Areas comunes	Fachada Principal	JULIAN SÁNCHEZ	13/08/2021 y 30/08/2021
RECOLECCION DE BASURA	1 Contenedor	Tinaquera PB	VOLTRANC	DIARIO
RECARGA DE GAS	2 Tanques.	Fachada Principal	TROPIGAS DE CHIRIQUÍ, SA	RECARGA DE GAS 02/08/2021 07/08/2021 13/08/2021 20/08/2021 25/08/2021 31/08/2021